

MURO EXTERIOR DESCUBIERTO LED

Características

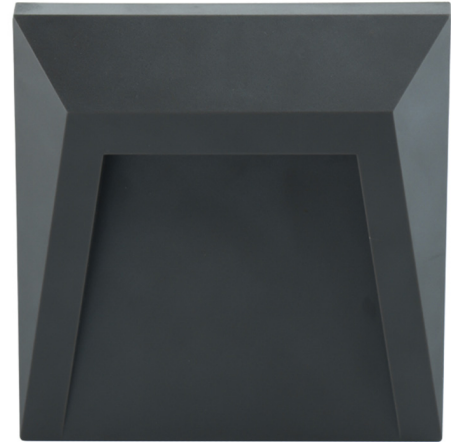
Material	Pc
Terminado	Negro
Indice de protección	IP54
Dimensiones mm	126*126*23 mm
Temperatura	3,000K

Parámetros Eléctricos

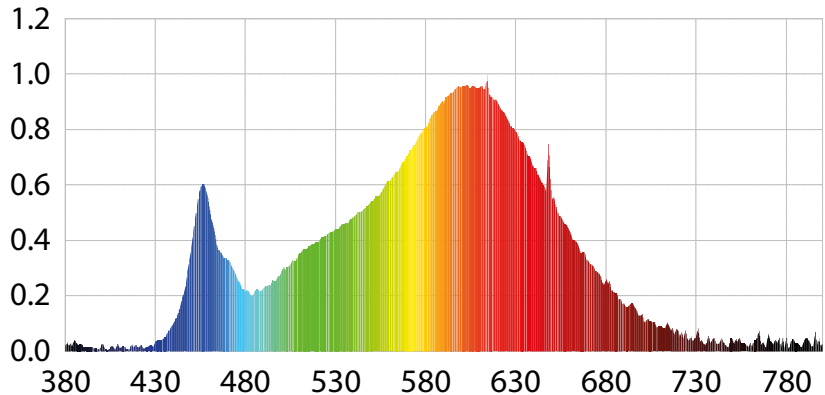
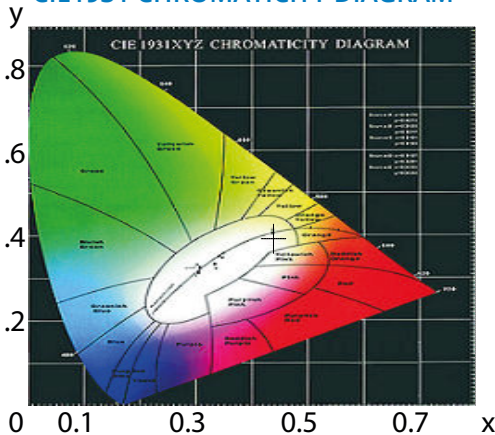
Tensión Nominal [V~]	100-240V~
Consumo de Potencia [W]	1.2W
Frecuencia Nominal [Hz]	50/60Hz
Consumo de Corriente [A]	0.012A
Temperatura de Operación	0 - 40 °C

Beneficios

Garantía	2 Años de Garantía
Certificación	NOM ANCE



CIE1931 CHROMATICITY DIAGRAM



Parámetros colorimétricos

CCT: Tc=2914K (duv=0.00265)

CRI: Ra= 82.5, avgR(1~14)= 77.8, avgR(1~15)= 77.6

Parámetros fotométricos

Luminous Flux:123.19 Lm

EEL: 0.07

Pupil Flux: 156.44 Plm

Efficiency:108.06 Lm/W

Energy Efficiency Class: A+ (EU 874-2012)

Pupil Lumens Per Watt: 137.22 Plm/W

Radiant Power: 0.381 W

Pupil Factor (Kp): 1.270

Parámetros eléctricos

Voltage: 127.00V

Power Factor: 0.3210

Current: 0.00280A

Frequency: 60.00Hz

Power:1.14W