

Especificaciones Técnicas

Modelo: **SO-WS11N-3CCT**

TONO DE LUZ AJUSTABLE

3000K

4000K

6500K



Sensor de movimiento con fotocelda integrada

Características

Panel solar	Monocristalino
Lúmenes	1,200 Lm*
Material	Fe
Terminado	Negro
Pantalla	Pantalla de cristal
Temperatura	6500K
Índice de protección	IP65
Medidas	141*175*33 mm
Voltaje de Operación	12 Vcd
Batería	3.2 Vcd, 16Ah
Control Remoto	

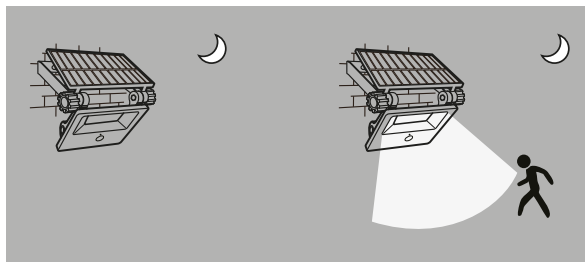


Luminaria solar con detector de movimiento; el producto cuenta con batería suficiente para aprox. 100 encendidos de 25 segundos por noche en condiciones óptimas de carga diaria.

Beneficios

Garantía: 2 Años de Garantía
 Certificación: NOM

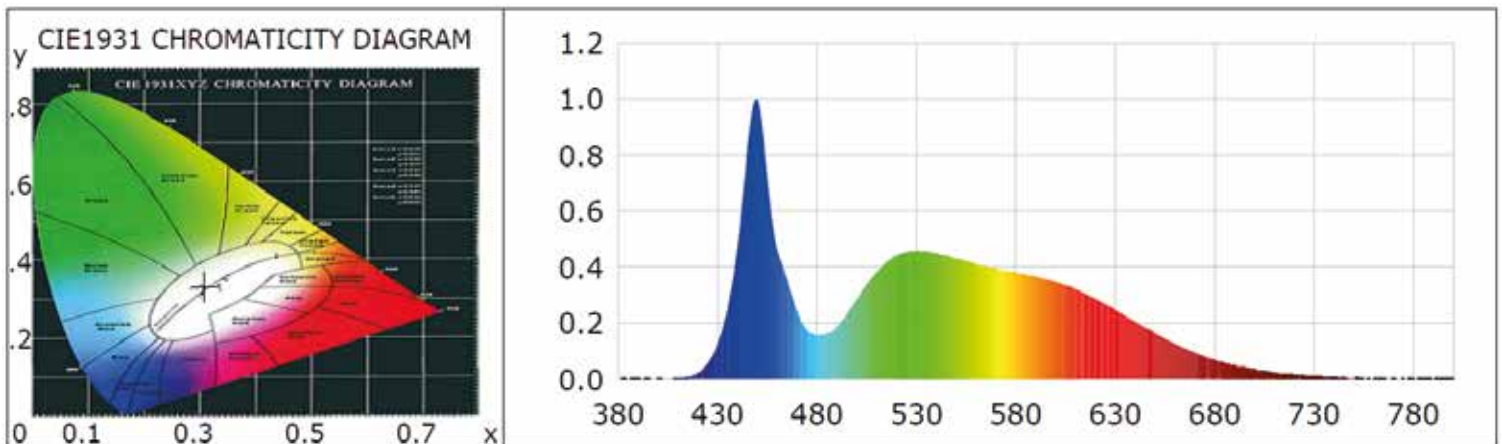
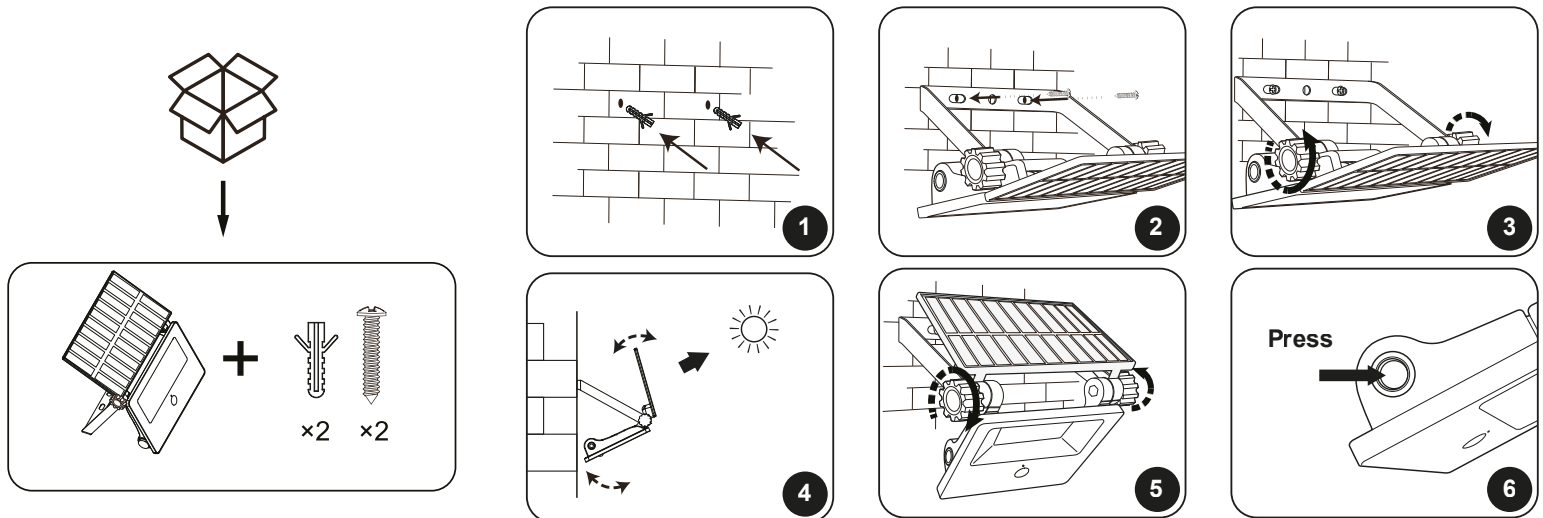
MODOS CONTROL REMOTO:



Modo 1: Cuando no hay nadie en el área de detección, la luz se apaga. Cuando la persona ingresa al área de detección la luz se enciende (100%).

Importante: El panel solar debe estar orientado hacia el sur, no debe tener ninguna obstrucción que genere sombra al panel solar, como, por ejemplo; un árbol, una barda, etc.

El panel debe tener una captación de mínimo 6 horas sol al día. La temporada de lluvia o días nublados pueden afectar el rendimiento óptimo del producto.



Parámetros colorimétricos

CCT: Tc=6694K (duv=0.00847)

CRI: Ra= 81.0, avgR(1~14)= 72.8, avgR(1~15)= 72.9

Parámetros fotométricos

Luminous Flux: 1172.41 lm

EEl: 0.00

Pupil Flux: 2191.23 Plm

Efficiency: 0.00 lm/W

Energy Efficiency Class: A+ (EU 874-2012)

Pupil Lumens Per Watt: 0.00 Plm/W

Radiant Power: 3.702 W

Pupil Factor (Kp): 1.869

Parámetros eléctricos

Voltage: 0.0000V

Power Factor: 0.0000

Current: 0.0000A

Frequency: 0.00Hz

Power: 0.00W

y Valores Aproximados *Importante revisar la póliza de garantía de cada producto