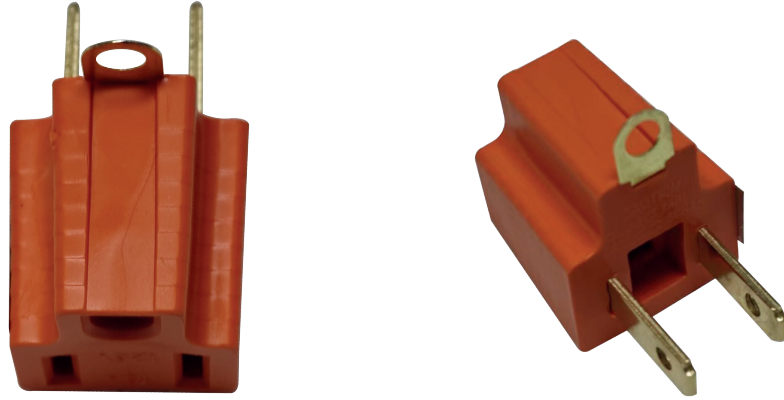


TECNOELECTRIC

FICHA TÉCNICA



CLAVIJA POLARIZADA

Adaptador convertidor A tierra

Modelo: **TE-ADC-1MN**

CARACTERÍSTICA	ESPECIFICACIÓN
Número de contactos:	1 Contacto
Color:	Naranja
Voltaje nominal:	125 V~
Corriente nominal:	15 A
Frecuencia:	60 Hz
Potencia máxima:	1875W max.
Uso recomendado:	Interior / ambiente secos

INSTRUCCIONES DE USO

- Conecte la clavija a una toma de corriente de 125 V~.
- Conecte aparatos eléctricos no mayores a 1875W.
- Verifique que la conexión sea la correcta y así evitar daños eléctricos.

ADVERTENCIAS DE SEGURIDAD

- No exceder la carga máxima indicada.
- Uso exclusivo en interiores y lugares secos.
- No conectar multicontactos en serie.
- No cubrir el adaptador durante su uso.
- Desconectar cuando no esté en uso.
- No modificar el producto.

NOTA: Si tiene dudas sobre el uso del producto, no lo utilice y consulte a un profesional.